



KUNDENSTORY

Wedekind+Kern Gerüstbau GmbH & Co. KG

Zeitgemäße IT-Infrastruktur – das Gerüst für stabile, sichere Geschäftsprozesse

it-service | **MEDATA**

w+kg Wedekind+Kern
Gerüstbau

IT-Infrastruktur modernisieren, bevor sie zum Risiko wird



Die bestehende Serverumgebung von Wedekind+Kern hatte das Ende ihrer empfohlenen Lebensdauer erreicht. Da für den veralteten Exchange Server keine aktuellen Sicherheitsupdates mehr verfügbar waren, wurde er zunehmend anfälliger für potenzielle Cyberangriffe. Alle Server standen zentral am Standort in Melle – mit dem Risiko, dass ein Ausfall hier sämtliche Betriebsstätten lahmlegen könnte. Noch war nichts Gravierendes geschehen, doch das Unternehmen erkannte die Notwendigkeit, die IT-Infrastruktur grundlegend zu modernisieren. Eine wichtige Anforderung war es, einen Cloud-Anbieter zu finden, der hohe Performance und minimale Ausfallzeiten bietet und der die strengen deutschen Datenschutzstandards erfüllt.

Herausforderung



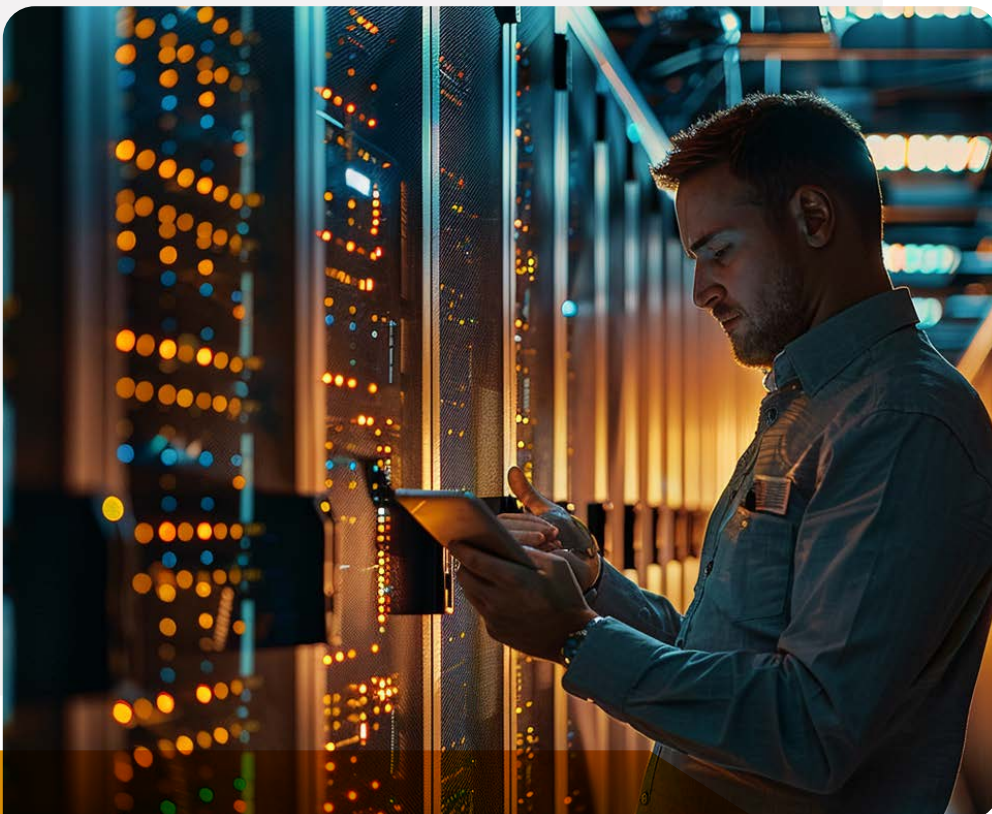


Komplexes Infrastruktur-Projekt mit Cloud-Migration

Wedekind+Kern beauftragte IT-Service MEDATA (kurz: ME) mit der Planung und Umsetzung einer zeitgemäßen und sicheren IT-Infrastruktur.

ME arbeitete dabei eng mit Wedekind+Kern und den externen Dienstleistern des Unternehmens zusammen und koordinierte alle notwendigen Maßnahmen. Die IT des Standorts Melle migrierte ME in die IONOS Cloud und den Exchange Server in Microsoft 365. Ergänzend zur Cloud-Migration implementierte ME ein umfangreiches Backup- und Monitoring-System, das eine kontinuierliche Überwachung sicherstellt und die neue Umgebung vor Ausfällen schützt.

Ein Cloud-Backup sichert zudem auch die Microsoft 365 Konten umfassend ab. Nach erfolgreichem Abschluss des komplexen IT-Infrastrukturprojekts beauftragte Wedekind+Kern ME dauerhaft als externe IT-Abteilung. Basis ist die ME Flatrate, eine umfassende IT-Betreuung zum monatlichen Fixpreis.



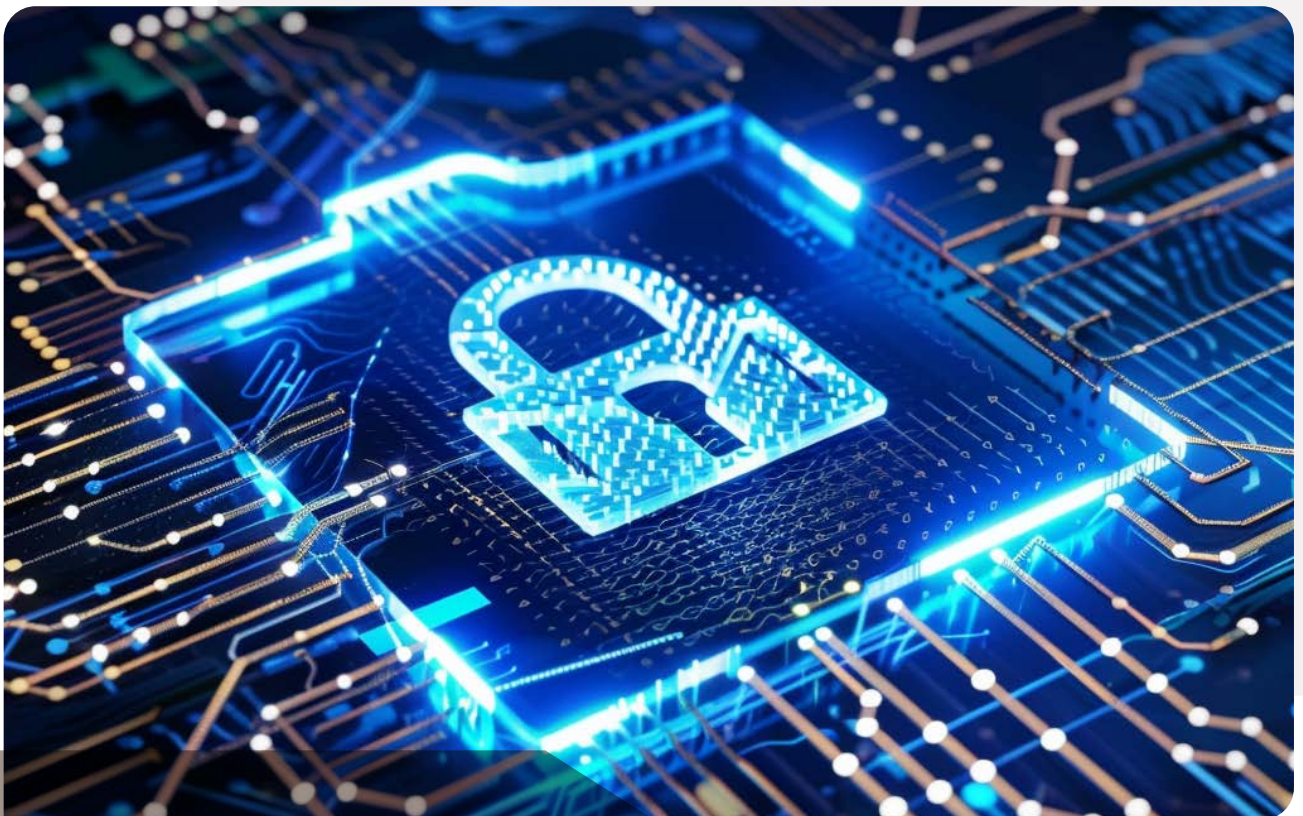
Umsetzung



Hochprofessionelle, sichere IT-Infrastruktur

Die Erwartungen bei Wedekind+Kern hinsichtlich Performance und Sicherheit sind mehr als erfüllt. Die Modernisierung der IT-Umgebung steigerte signifikant die IT-Sicherheit und die Betriebskontinuität. Dank der ME Flatrate profitiert der Gerüstbau-Dienstleister heute von professioneller IT-Administration inklusive der Einrichtung von Systemen und Anwendungen. Die IT wird 24/7 proaktiv überwacht, Software- und Sicherheits-Updates werden von ME im Hintergrund durchgeführt. Die IT-Sicherheit inklusive Backup-Prüfung ist in professionellen Händen. Bei technischen Problemen genießt Wedekind+Kern schnellen und zuverlässigen Support – und kann sich ganz aufs Kerngeschäft konzentrieren statt auf die IT.

Fazit

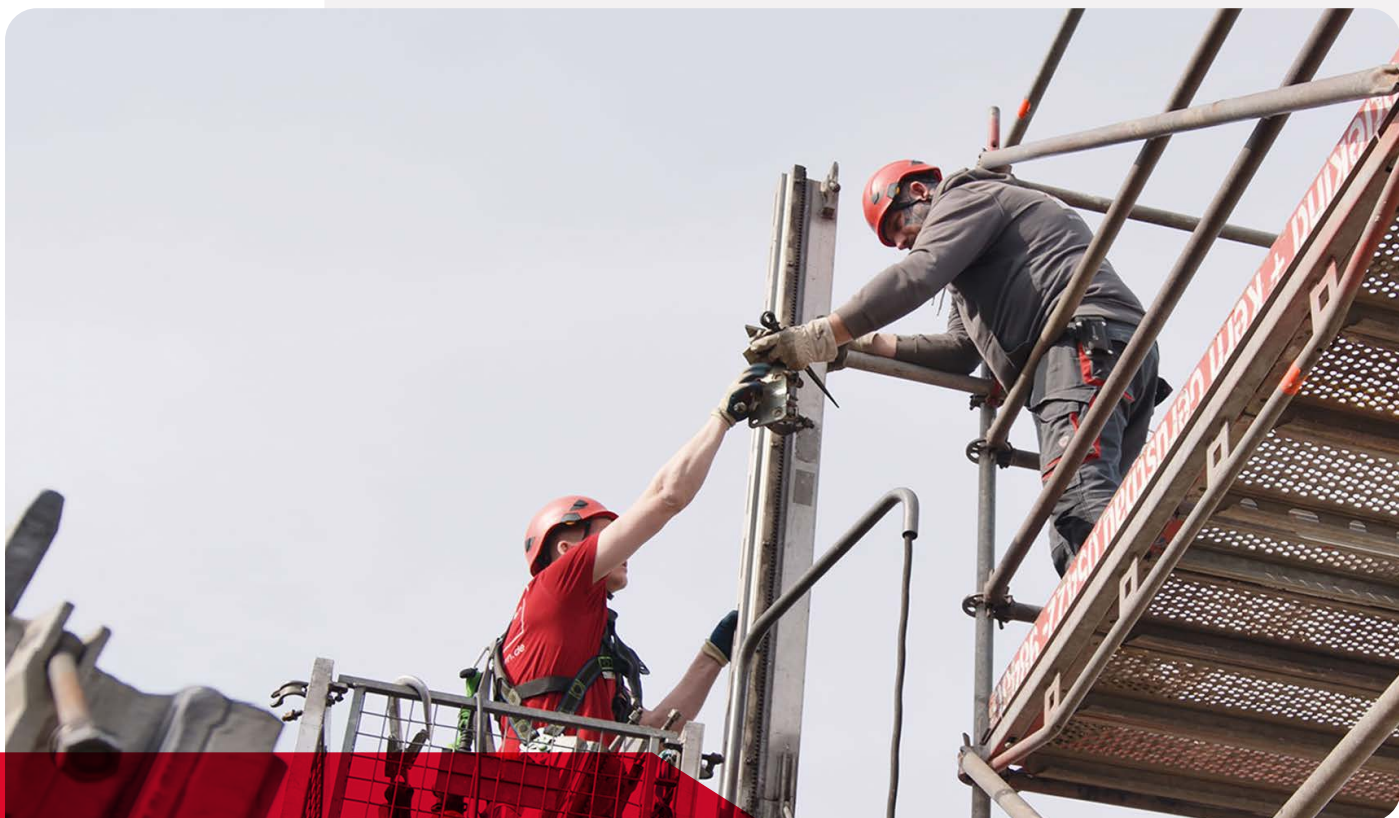


Über Wedekind+Kern

Seit mehr als dreißig Jahren ist Wedekind+Kern der kompetente Dienstleister für Gerüstbaulösungen und Höhenzugangstechnik. Das Unternehmen aus dem niedersächsischen Melle arbeitet für Privatkunden ebenso wie für Architektur- und Ingenieurbüros, Handwerks- und Industriebetriebe sowie für öffentliche Auftraggeber. Wedekind+Kern bietet vielfältige, individuelle Gerüstlösungen für die unterschiedlichsten Anforderungen und Gewerke. Besondere Stärken sind die fachmännische Beratung, die hohe Verfügbarkeit modernster Gerüstsysteme und die termingerechte Ausführung der Projekte.

Wedekind+Kern bietet:

- 120.000 qm Systemgerüst der Lastklassen 1-6 und 60.000 m³ Modulgerüste
- 10.000 qm Lagerfläche für modernste technische Geräte und Maschinen
- Fuhrpark mit derzeit 13 LKWs, Kran-LKW, 7 Anhängern und 6 Staplern
- Diverse Personen- und Lastenaufzüge



Über IT-Service MEDATA

Als IT-Dienstleister und strategischer IT-Partner sind wir seit über 20 Jahren für Unternehmen in ganz Deutschland am Start. Persönlich, auf Augenhöhe und mit ganz kurzem Draht zu unseren Kunden. Buchen Sie uns für IT-Projekte, als Unterstützung des internen IT-Teams oder gleich als externe IT-Abteilung.



Wir sorgen für:

- moderne, zukunftssichere Unternehmens-IT
- stabile, zuverlässige Performance
- hohe IT- und Datensicherheit
- gestärkte Wettbewerbsfähigkeit
- planbare monatliche IT-Kosten

